

DOMENICHE CON BRIG

Un programma ricco di appuntamenti, per piccoli e meno piccoli

Tanti i contenuti del programma per il primo semestre del 2007 che BRIG propone in collaborazione con altri enti.

Innanzitutto un piccolo ciclo sull'Umanesimo e Rinascimento, da Missaglia a Valmadrera, passando da Cremella.

Continua poi la proposta di appuntamenti pensati per bambini e famiglie.

[baby] è l'etichetta delle visite dedicate ai più piccoli, tra natura e arte.

Infine, con l'etichetta **[merate]** una serie di visite guidate per conoscere il capoluogo della Brianza, organizzate in collaborazione con la Pro Loco di Merate e... a partecipazione gratuita!

BRIG SEGNALA

BRIG in collaborazione con il Comune di Casatenovo, organizza un ciclo di visite guidate a mostre e musei, precedute da conferenze introduttive.

Questo il programma:

- 25 marzo **TURNER e gli impressionisti**
Brescia, Museo di Santa Giulia
- 22 aprile **KANDINSKY e l'astrattismo italiano**
Milano, Palazzo Reale
- 20 maggio **PINACOTECA DI BRERA**
Milano
- 17 giugno **MART – Museo d'Arte Contemporanea** Rovereto (TN)

INFO E ISCRIZIONI

Biblioteca civica Casatenovo.
Tel. 039. 9202959

COME PARTECIPARE

Per partecipare alle visite non è necessario prenotare, è sufficiente presentarsi nei luoghi di ritrovo indicati.

Ai partecipanti verrà chiesto di versare la quota associativa di 5 € valida per un anno, al momento della prima partecipazione.

Per le successive visite verrà chiesto ai soci un contributo di 3 €, per sostenere le spese di gestione dell'Associazione.

L'Associazione è gratuita per i bambini fino ai 10 anni.

ESSERE SOCI BRIG

Questi i servizi e i vantaggi che BRIG offre ai suoi Soci:

- partecipare a tutte le iniziative che BRIG propone per conoscere il territorio
- ricevere direttamente via e-mail il programma delle attività e tutte le novità che riguardano l'Associazione
- partecipare all'Assemblea Annuale dei Soci, per avere il rendiconto delle attività e contribuire con proposte e suggerimenti
- diventare Soci operativi, attivarsi direttamente, secondo le proprie competenze e interessi, per sviluppare iniziative e progetti

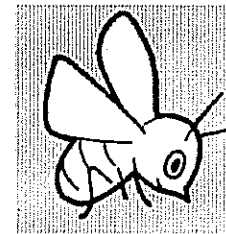
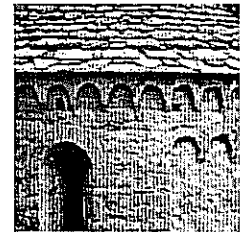
Associazione Culturale
BRIG – BrianzaGuide

Via Castelbarco - 23898 Imbersago (Lc)
tel 328 2127999 - fax. 039 9920041
brigbrianza@hotmail.com - www.brig.it



domeniche

2007



**gennaio
settembre**

visite guidate e appuntamenti

Calendario

28 gennaio – ore 15.00 [merate]

Convento di Sabbioncello

Il convento francescano, notevole testimonianza d'arte sacra, di storia religiosa e di devozione popolare

Ritrovo: Convento di Sabbioncello, Merate

Partecipazione gratuita

11 febbraio – ore 14.30

Valmadrera – S. Martino

In posizione panoramica, il Santuario di origine antica e i suoi pregevoli affreschi cinquecenteschi.

Ritrovo: Valmadrera, chiesa di S. Martino

4 marzo – ore 15.00

Missaglia – centro storico e basilica prepositurale

Ritrovo: Missaglia, chiesa parrocchiale

18 marzo – ore 15.00

Cremella

In occasione della pubblicazione del libro sul paese, quattro passi alla scoperta dei suoi monumenti storici e artistici

Ritrovo: Cremella, Chiesa parrocchiale

Partecipazione gratuita

25 marzo – ore 15.00 [merate]

Cassina Fra' Martino

L'impronta medievale e i resti del borgo-castello dei potenti Vimercati, e poi ai piedi alla Madonna del Bosco.

Ritrovo: Cassina Fra' Martino, campo sportivo

Partecipazione gratuita

15 aprile – ore 10.00 [baby]

Civate – S. Pietro al Monte

Una scampagnata verso il Cornizzolo, per scoprire l'arte e il fascino di questa chiesa immersa nella natura.

Ritrovo: Civate, parcheggio all'inizio del sentiero

29 aprile – ore 15.00 [merate]

Pagnano e Pianezzo

A passeggio tra i due piccoli centri, per scoprirne i tesori d'arte e le bellezze paesaggistiche.

Ritrovo: Pagnano, chiesa parrocchiale

Partecipazione gratuita

13 maggio – ore 14.30 [baby]

Parco del Curone

Il sentiero delle sorgenti pietrificanti, imparando a conoscere il fiume e i suoi abitanti.

Ritrovo: Ca' Soldato, Parcheggio

27 maggio – ore 15.00 [merate]

Dal lago di S. Rocco all'Adda

Sentiero nel verde, passando dal Monte Rubbio e arrivando all'archeologia industriale sull'Adda.

Ritrovo: Sartirana, parcheggio scuole elementari

Partecipazione gratuita

10 giugno – ore 14.30 [baby]

Farfalle, coleotteri, cavallette

...ed altre affascinanti creature. Alla scoperta delle curiose abitudini degli insetti

Ritrovo: Casatenovo, Villa Facchi

8 luglio – ore 14.30 [baby]

Il Monte Barro

Un piccolo monte affacciato sul lago. Le sue bellezze naturali e paesaggistiche

Ritrovo: Galbiate, Parrocchiale